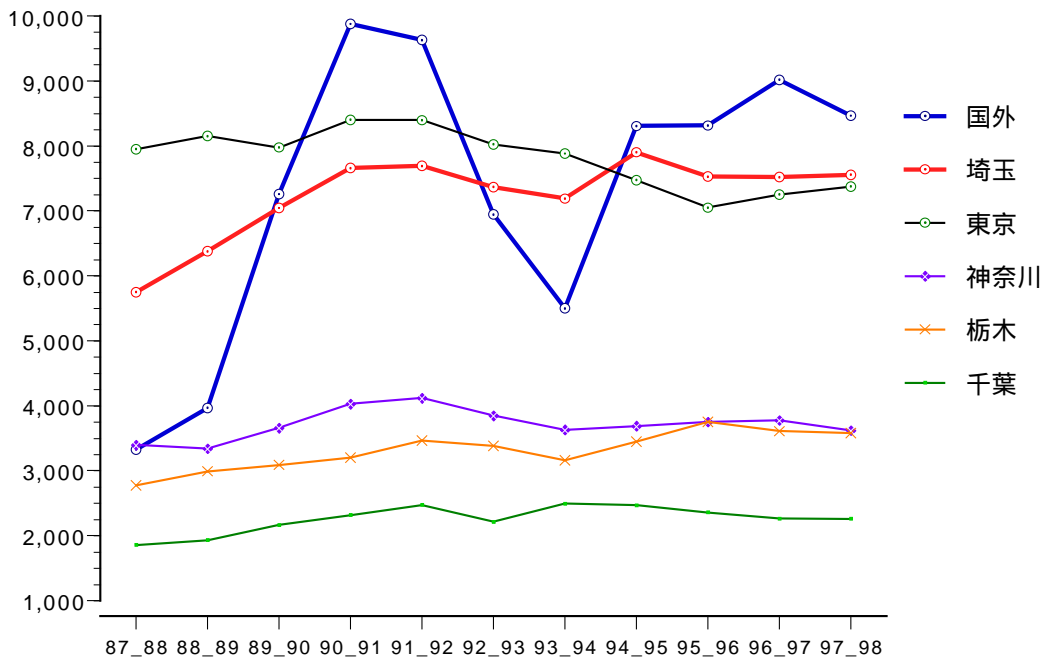


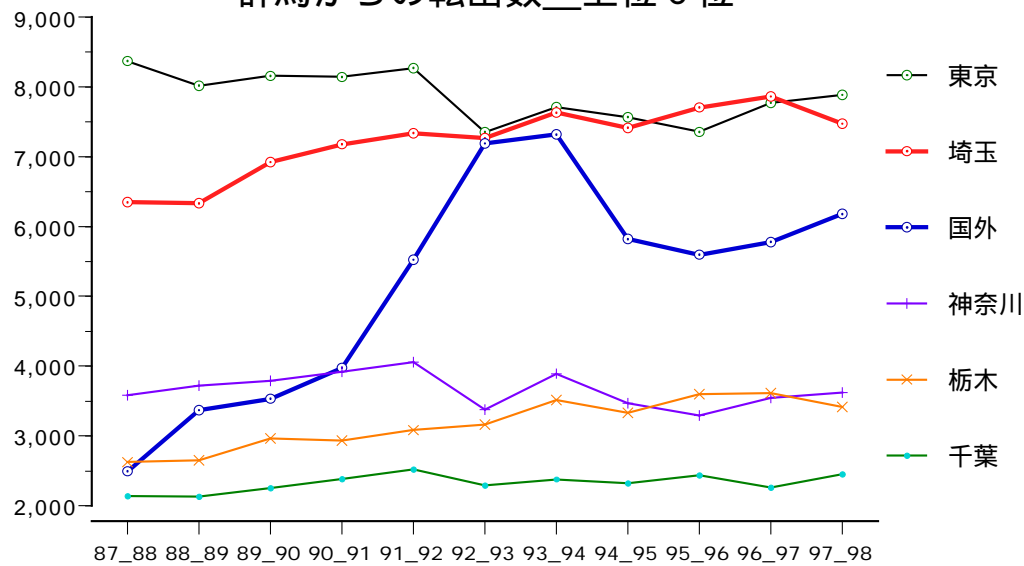
[グラフ_1]

群馬への転入者数_上位 6 位



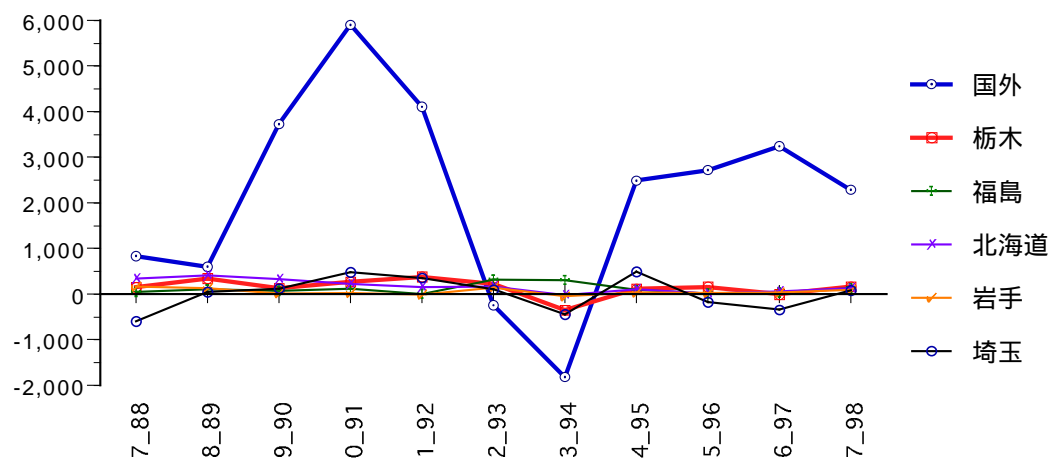
[グラフ_2]

群馬からの転出数_上位 6 位



[グラフ_3]

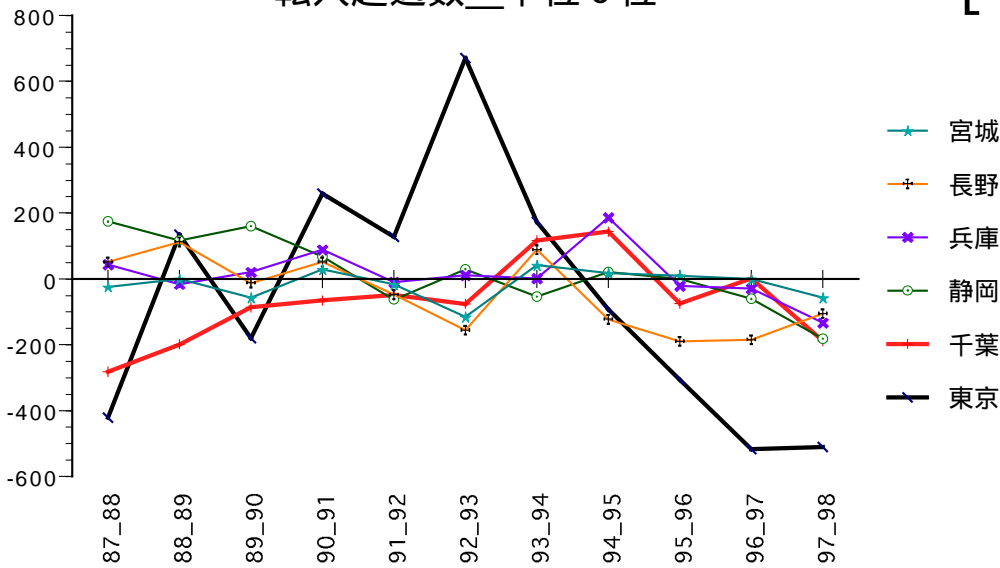
転入超過数_上位 6 位



「群馬県_移動人口調査報告」に
 いて(山田 満)

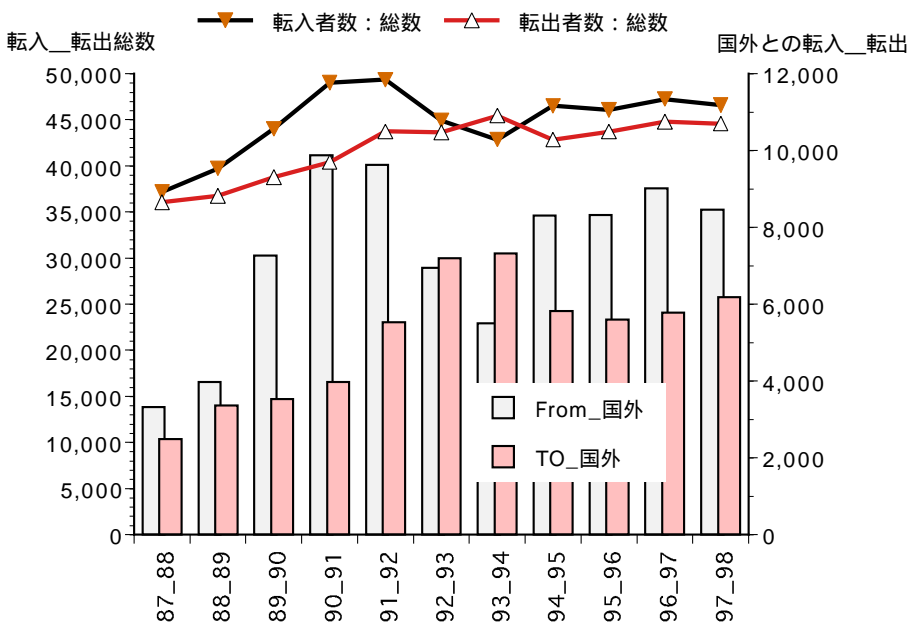
転入超過数_下位 6 位

[グラフ_4]



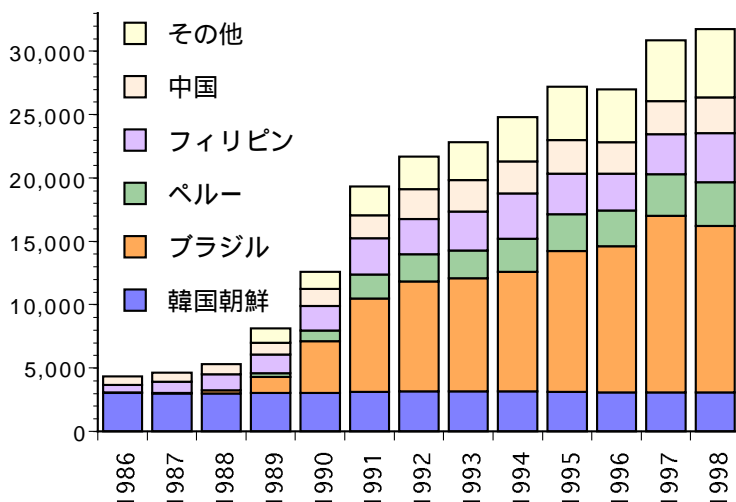
転入_転出者数

[グラフ_5]

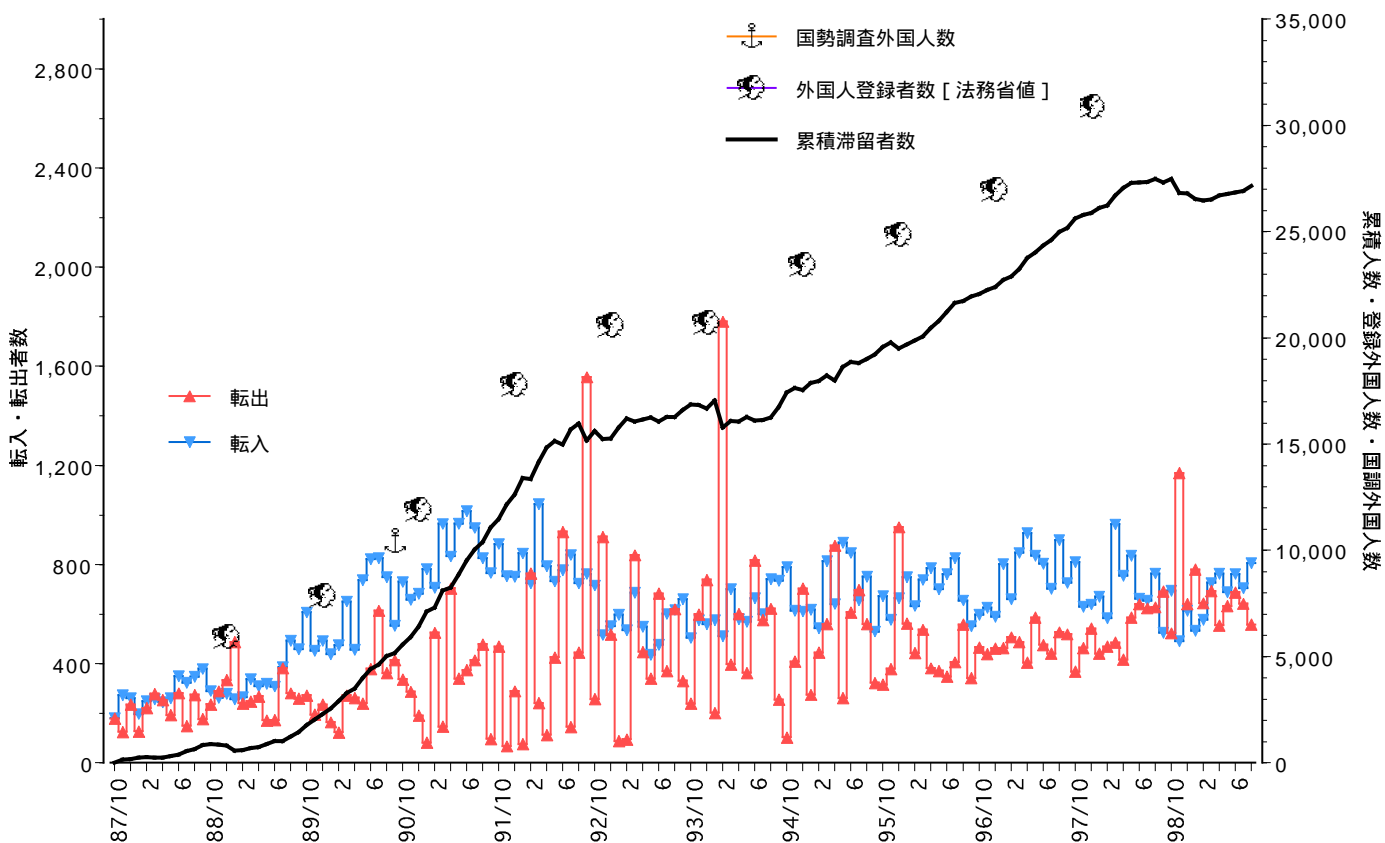


国籍別外国人登録者数_群馬県

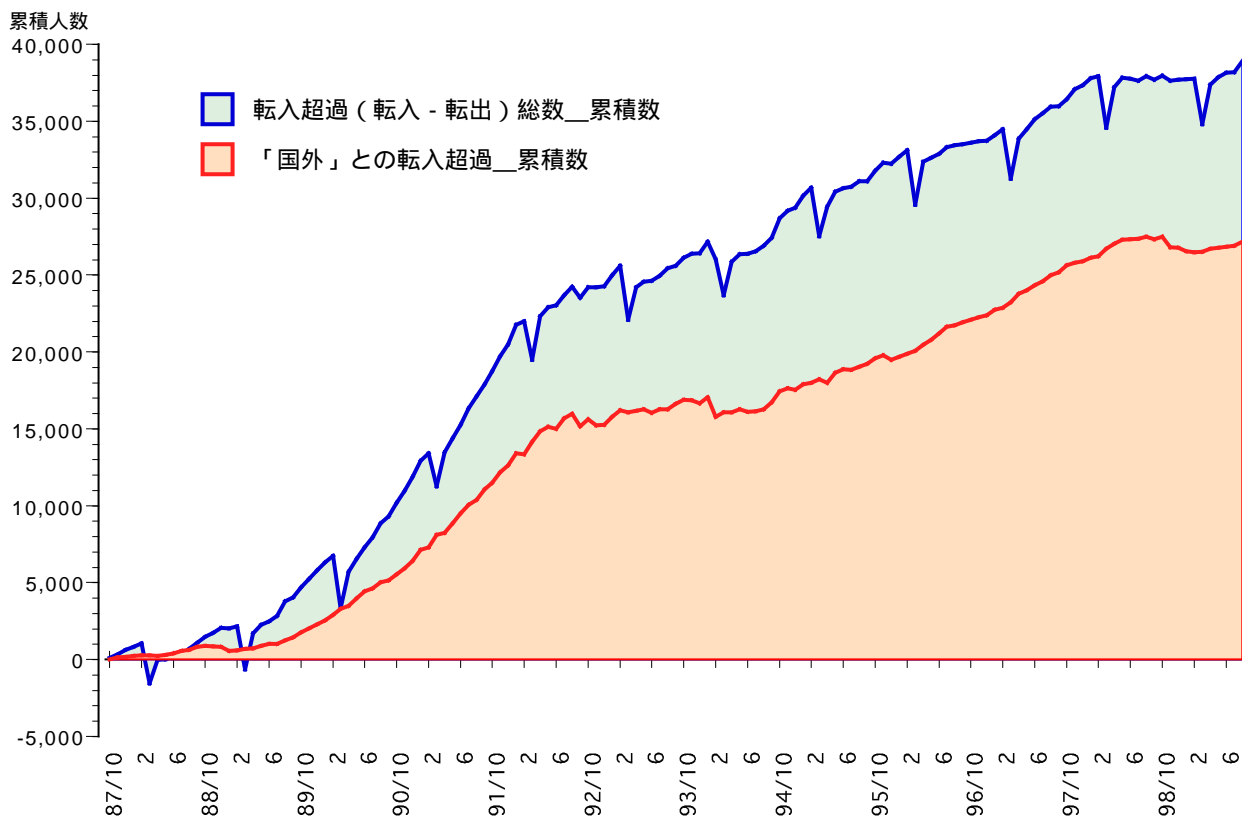
[グラフ_6]



群馬県における「国外」からの転入者数と「国外」への転出者数



群馬県と県外との地域間人口移動の推移：1987年10月～1999年7月



「移動人口調査」と「基本台帳移動報告」の差が90人を超える都道府県__19 97年1月～12月

[群馬県への転入 __1997年1月～12月]
「移動人口調査」と「基本台帳移動報告」との差

都道府県名	住民基本台帳	移動人口調査	差(移動-台帳)
総数	35,572	47,813	12,241
国外	1,379	9,282	7,903
埼玉	6,719	7,666	947
栃木	3,107	3,671	564
東京	6,832	7,187	355
茨城	1,121	1,463	342
神奈川	3,647	3,923	276
静岡	675	938	263
愛知	676	901	225
長野	1,148	1,338	190
千葉	2,124	2,313	189
新潟	1,331	1,454	123
福島	524	620	96
大阪	607	700	93

[群馬県からの転出 __1997年1月～12月]
「移動人口調査」と「基本台帳移動報告」との差

都道府県名	住民基本台帳	移動人口調査	差(移動-台帳)
総数	33,752	38,427	4,675
埼玉	6,721	7,661	940
栃木	3,019	3,560	541
長野	1,229	1,596	367
東京	7,339	7,703	364
神奈川	3,237	3,588	351
茨城	1,089	1,439	350
愛知	712	1,057	345
静岡	641	972	331
千葉	2,080	2,250	170
新潟	1,405	1,528	123
三重	113	231	118
岐阜	169	273	104
福島	459	562	103

[注1] 「群馬県移動人口調査」の数値については山田が月次データから集計した。

[注2] 転出の「国外」については住民基本台帳人口移動報告が転入主義を採用しているので台帳のデータがないので計算できない。

「移動人口調査」と「基本台帳移動報告」の差が90人を超える都道府県__19 96年1月～12月

[群馬県への転入 __1996年1月～12月]
「移動人口調査」と「基本台帳移動報告」との差

都道府県名	住民基本台帳	群馬移動人口	差(移動-台帳)
総計	34,930	45,724	10,794
国外	1,158	8,213	7,055
埼玉	6,720	7,429	709
栃木	3,236	3,695	459
茨城	1,065	1,452	387
東京	6,764	7,071	307
神奈川	3,399	3,684	285
愛知	627	839	212
千葉	2,057	2,258	201
長野	1,063	1,242	179
静岡	656	814	158

[群馬県からの転出 __1996年1月～12月]
「移動人口調査」と「基本台帳移動報告」との差

都道府県名	住民基本台帳	群馬移動人口	差(移動-台帳)
総計	33,890	38,929	5,039
埼玉	6,910	7,881	971
栃木	3,039	3,670	631
茨城	985	1,485	500
愛知	644	1,022	378
東京	7,100	7,460	360
神奈川	3,009	3,330	321
静岡	623	907	284
長野	1,160	1,421	261
千葉	2,182	2,403	221
三重	143	296	153
新潟	1,436	1,565	129
岐阜	181	284	103
大阪	589	689	100
山梨	232	325	93

群馬県への転入者数： 「国外」からの転入を含む

「移動人口調査」と「基本台帳移動報告」との差が100人を超える都道府県_19

96年+1997年

都道府県名	1996年1月～12月			1997年1月～12月			差の総計
	住民基本台帳	群馬移動人口	差（移動-台帳）；96年	住民基本台帳	群馬移動人口	差（移動-台帳）；97年	差；移動-台帳；96年+97年
総計	34,930	45,724	10,794	35,572	47,813	12,241	23,035
国外	1,158	8,213	7,055	1,379	9,282	7,903	14,958
埼玉	6,720	7,429	709	6,719	7,666	947	1,656
栃木	3,236	3,695	459	3,107	3,671	564	1,023
茨城	1,065	1,452	387	1,121	1,463	342	729
東京	6,764	7,071	307	6,832	7,187	355	662
神奈川	3,399	3,684	285	3,647	3,923	276	561
愛知	627	839	212	676	901	225	437
静岡	656	814	158	675	938	263	421
千葉	2,057	2,258	201	2,124	2,313	189	390
長野	1,063	1,242	179	1,148	1,338	190	369
新潟	1,285	1,365	80	1,331	1,454	123	203
福島	567	630	63	524	620	96	159
岐阜	191	263	72	187	261	74	146
大阪	528	581	53	607	700	93	146
山梨	273	329	56	271	351	80	136
三重	136	200	64	142	212	70	134
滋賀	104	154	50	96	155	59	109

群馬県からの転出者数： 「国外」への転出を含まない

「移動人口調査」と「基本台帳移動報告」との差が100人を超える都道府県_19

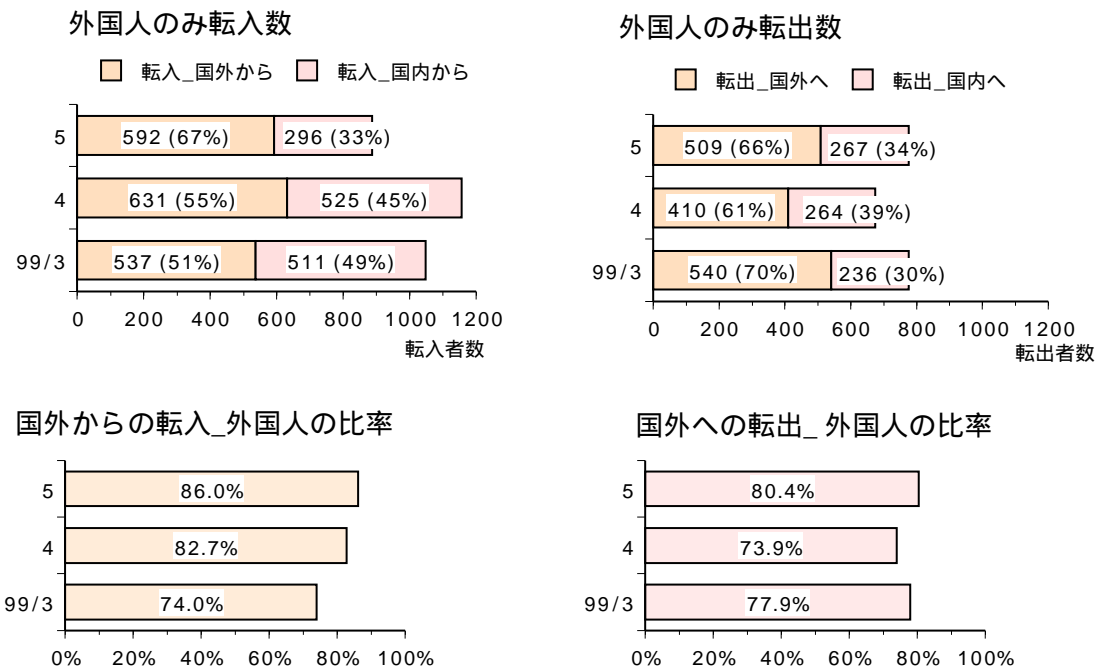
96年+1997年

都道府県名	1996年1月～12月			1997年1月～12月			差の総計
	住民基本台帳	群馬移動人口	差（移動-台帳）；96年	住民基本台帳	群馬移動人口	差（移動-台帳）；97年	差；移動-台帳；96年+97年
総計	33,890	38,929	5,039	33,752	38,427	4,675	9,714
埼玉	6,910	7,881	971	6,721	7,661	940	1,911
栃木	3,039	3,670	631	3,019	3,560	541	1,172
茨城	985	1,485	500	1,089	1,439	350	850
東京	7,100	7,460	360	7,339	7,703	364	724
愛知	644	1,022	378	712	1,057	345	723
神奈川	3,009	3,330	321	3,237	3,588	351	672
長野	1,160	1,421	261	1,229	1,596	367	628
静岡	623	907	284	641	972	331	615
千葉	2,182	2,403	221	2,080	2,250	170	391
三重	143	296	153	113	231	118	271
新潟	1,436	1,565	129	1,405	1,528	123	252
岐阜	181	284	103	169	273	104	207
福島	512	590	78	459	562	103	181
山梨	232	325	93	219	302	83	176
兵庫	334	414	80	338	400	62	142
滋賀	105	172	67	75	149	74	141
大阪	589	689	100	551	581	30	130

[注1] 「群馬県移動人口調査」の数値については山田が月次データから集計した。

[注2] 「住民基本台帳人口移動報告」は転入主義を採用しているため、「国外への転出」はデータがないので計算できない。

「群馬県移動人口調査」における外国人のみの転入・転出者数



「群馬県移動人口調査」の月報（「群馬県の人口と世帯の動き」）に1999年3月分から参考として付された数値より。

群馬県と他の都道府県との間の外国人の地域間移動のデータ

[表_4改訂]

累積合計は、
1999年3月～5月の累積

[データ] 群馬県企画部統計課提供のデータから山田が集計

外国人のみ_群馬県への転入者数 総数25人以上の都道府県				外国人のみ_群馬県からの転出者数 総数20人以上の都道府県				外国人のみ_群馬県への転入超過数 総数10人以上の都道府県			
	総数_3-5月	男	女		総数: 3-5月	男	女		総数: 3-5月	男	女
総数	3,092	1,455	1,637	総数	2,226	987	1,239	総数	866	468	398
国外	1,760	692	1,068	国外	1,459	543	916	国外	301	149	152
埼玉	333	187	146	埼玉	199	125	74	埼玉	134	62	72
栃木	158	83	75	東京	88	41	47	栃木	79	37	42
茨城	116	63	53	栃木	79	46	33	茨城	62	24	38
東京	109	54	55	静岡	56	33	23	愛知	49	29	20
神奈川	85	53	32	茨城	54	39	15	神奈川	39	27	12
愛知	76	46	30	神奈川	46	26	20	長野	31	19	12
長野	71	41	30	長野	40	22	18	千葉	27	21	6
千葉	65	42	23	千葉	38	21	17	福島	25	17	8
静岡	47	34	13	愛知	27	17	10	東京	21	13	8
新潟	39	22	17	新潟	24	19	5	新潟	15	3	12
福島	32	20	12	宮城	20	9	11	山形	14	7	7
宮城	26	16	10					大阪	13	11	2
								岐阜	12	10	2